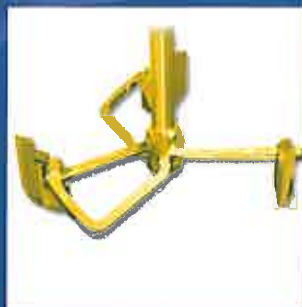




## DISPERSER · MELANGER · BROYER FINEMENT

MACHINES POUR L'INDUSTRIE DE LA PEINTURE, DES LAQUES ET DE LA CHIMIE



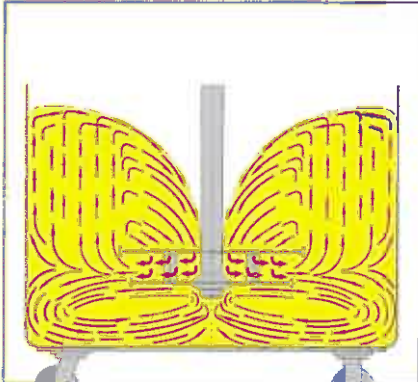
[www.niemann.de](http://www.niemann.de)

**WILHELM NIEMANN**  
MASCHINENFABRIK

DISPERSIER- UND FEINMAHLTECHNIK



KREIS-DISSOLVER®, Type KDV 491 en version standard



DOUBLE DISQUE D ASPIRATION: Effet Doughnut



**KREIS-DISSOLVER® – approprié pour mélanger, disperser, dissoudre et évacuer des produits de moyenne à haute viscosité**

**DISPERSER · MELANGER  
DISSOUDRE · EVACUER**



Vacuum-KREIS-DISSOLVER® avec racler tournant dans la cuve



Système de couvercle pour éviter des émissions

### KREIS-DISSOLVER®

Type entraîné par système poulies/courroies mécanique	Puissance motrice (kW)	Nombre de tours (tr/min)	Volume de charge (kg)	Type commande par convertisseur de fréquence	Puissance motrice (kW)	Nombre de tours (tr/min)
			1 - 10	KDV 30-3,0	2,2	300 - 12000
			30 - 110	KDV 48-5,4 FU	4,0	300 - 5000
KDV 93-9,3	6,8	500 - 4000	100 - 350	KDV 93-15 FU	11	200 - 3000
KDV 180-18	13,5	420 - 2600	200 - 600	KDV 180-20 FU	15	170 - 2600
KDV 242-24	18	290 - 1650	300 - 1000	KDV 242-30 FU	22	120 - 1800
KDV 332-33	24	300 - 1500	350 - 1250	KDV 332-41 FU	30	100 - 1500
KDV 411-41	30	300 - 1400	500 - 1500	KDV 411-50 FU	37	90 - 1400
KDV 491-49	36	300 - 1400	600 - 2000	KDV 491-61 FU	45	90 - 1400
KDV 601-60	44	290 - 1250	800 - 2500	KDV 601-75 FU	55	85 - 1250
KDV 790-79	58	290 - 1000	1000 - 3200	KDV 790-100 FU	75	70 - 1000
KDV 1000-95	70	250 - 950	1250 - 4000	KDV 1000-122 FU	90	70 - 1000
KDV 1500-122	90	270 - 800	1500 - 5000	KDV 1500-150 FU	110	60 - 850
KDV 1500-136	100	240 - 710	2000 - 6000	KDV 1500-180 FU	132	55 - 800
			2500 - 7500	KDV 1700-218 FU	160	50 - 700
			3200 - 11000	KDV 2000-272 FU	200	50 - 600
			4000 - 15000	KDV 2000-340 FU	250	50 - 600
			5000 - 19500	KDV 3000-430 FU	315	40 - 480

### KREIS-DISSOLVER® - Différentes exécutions

- Disperseurs de laboratoire
- Disperseurs montés au sol
- Disperseurs sous vide
- Disperseurs encastrés
- Disperseurs montés sur le dessus
- Capacité utile jusqu'à 15.000 litres
- Nombreux modèles adaptés aux besoins du client

### Accessoires / options

- ATEX Zone 0
- Double disque d'aspiration
- Speed Control
- Système de couvercle
- Exécution sous vide pour toutes les variantes
- Racler de cuve
- Système de pesage / Balance pour encastrement dans le sol
- Cuves de mélange
- Systèmes de nettoyage haute pression
- Injecteurs de nettoyage basse pression
- Pivotant sur 2, 3 ou 4 cuves de mélange
- Sonde de température
- Racler pour l'arbre de mélange
- Commande par automate semi- et entièrement automatique, contrôlée par formule



ADV 1500-180 FU (Production de peintures de voitures)



KDV 1500-136 DE Pivotant sur 2 cuves de mélange (3000L)



Vacuum-KREIS-DISSOLVER® pour des procédés de production entièrement automatiques





Vacuum-KREIS-DISSOLVER® Type V KDV 1500-180 FU (1600 litres capacité utile)



Dosage de la matière première au cours du processus de mélange, connexion au système ERP



KREIS-DISSOLVER®, Type ADV 491-61 FU Pour les processus de dissolution (non réglable)



Dessous de couvercle avec injecteurs de nettoyage pour le nettoyage principal et intermédiaire



KREIS-DISSOLVER®, Type ADV 2000-272 FU avec approvisionnement automatique des matières premières



KD-BATCH-CONTROL® commande par automate semi- et entièrement automatique, contrôlé par formule



KD-BATCH-CONTROL®, contrôle de process de production orientée



Unité de pompage et de filtration



KREIS-DISSOLVER®, Type KDV 30-3,0 pour le laboratoire



KREIS-BASKET-MILL®, Type KBM/KDV 30-3,0 pour le laboratoire



KREIS-DISSOLVER®, Type KDV 48-5,4 FU pour laboratoire technique

# KREIS DISSOLVER®-BUTTERFLY

**KREIS-DISSOLVER®-BUTTERFLY – approprié pour mélanger, disperser et évacuer des produits à ultra-haute viscosité et thixotropes**



KREIS-DISSOLVER®-BUTTERFLY, Type KDVB 1500-122/30 FU

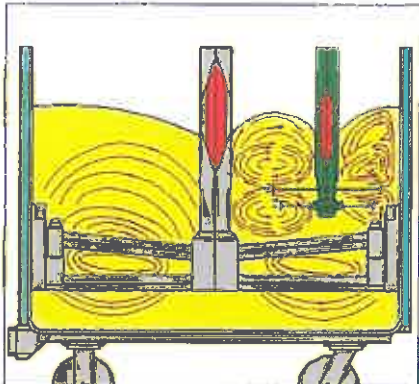


KREIS-DISSOLVER®-BUTTERFLY 90/22 kW, 1500 litres

**PRODUITS A  
ULTRA-HAUTE VISCOSITE**



Outil de mixage pour KREIS-DISSOLVER®-BUTTERFLY



Butterfly-outil de mixage et double disque d'aspiration

## KREIS-DISSOLVER®-BUTTERFLY

- Installation de cuves de mélange mobiles
- Production de produits à ultra-haute viscosité
- Produits non fluides/produits hautement thixotropes
- Capacité utile jusqu'à 1500 litres
- Exécution à un seul ou à double arbre

## Domaines d'utilisation

- Les systèmes à haute viscosité à base de PU/Epoxy/Polysylfid etc.
- Les matériaux d'étanchéité
- Adhésifs/colle
- PU-en capsulants
- Produits à base de silicone
- Mastic polyester
- Mastic pour mur
- Les encres d'imprimerie

## Accessoires / options

- ATEX Zone 0
- Cuves de mélange
- Exécution en acier inoxydable
- Double disque d'aspiration
- Racleur de mélange
- Exécution sous vide
- Système de pesage/Balance pour encastrement dans le sol
- Système de mesure de température
- ATEX Zone 0-EEExII 1/2 G c/b IIBT3/t4
- Commande par automate semi- et entièrement automatique, contrôlée par formule

## KREIS-DISSOLVER®-BUTTERFLY

Type	Puissance motrice Butterfly (kW)	Butterfly nombres de tours (1/min)	Puissance motrice Dissolver (kW)	Dissolver nombres de tours (1/min)	Volume de charge (litre)
KDVB 332-20/7,5 FU	15	25 - 240	5,5	200 - 3000	max. 300
KDVB 790-41/15 FU	30	0 - 175	11	200 - 3000	max. 600
KDVB 790-50/15 FU	37	0 - 175	11	200 - 3000	max. 700
KDVB 1000-60/20 FU	45	0 - 150	15	170 - 2600	max. 800
KDVB 1000-75/20 FU	55	0 - 150	15	170 - 2600	max. 1000
KDVB 1500-100/30 FU	75	0 - 125	22	120 - 1800	max. 1200
KDVB 1500-122/30 FU	90	0 - 125	22	120 - 1800	max. 1500



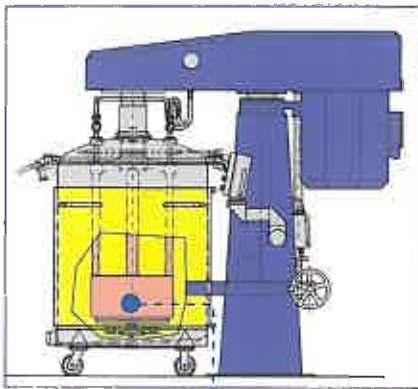
KREIS-DISSOLVER®-BUTTERFLY, Type KDVB



KREIS-DISSOLVER®-BUTTERFLY avec outil de mixage et double disque d'aspiration



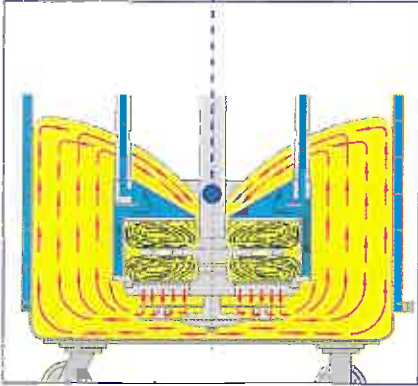
KREIS-DISSOLVER®-BUTTERFLY exécution à un seul arbre



**KREIS-BASKET-MILL®** –  
*broyeur à grande vitesse - pour  
 une excellente dispersion et un  
 broyage fin dans la production  
 de charge (< 5 µ)*



KREIS-BASKET-MILL®, Type KBM 411-50 FU



Principe de fonctionnement: panier de broyage refroidit et DOUBLE DISQUE DE POMPAGE



Panier de broyage et couvercle, fait en acier inoxydable, en exécution poli électriquement

**Broyage fin dans la production de charge**  
 La base de broyage optimal pré-dispersée avec le KREIS-DISSOLVER® sera finement broyée dans la même cuve avec le KREIS-BASKET-MILL® après une dilution intermédiaire. Un DOUBLE DISQUE DE POMPAGE éprouvé, placé au-dessous du panier de broyage, garantit une circulation efficace et un temps de séjour de la base de broyage dans le panier de broyage à

double paroi refroidie. Par le nouvel effet de remous, le produit est transporté avec une intensité encore plus grande à travers la zone remplie d'éléments de broyage et permet un broyage impeccable des produits à viscosité plus haute. Les éléments de broyage placés dans le panier sont accélérés par des disques très résistants à l'usure. La séparation des éléments de broyage et du produit est effectuée par un tamis à fentes de grande dimension et facile à remplacer.

**Accessoires / options**

- ATEX Zone 0
- Double disque de pompage
- Exécution sous vide
- Système de couvercle pour les cuves des diamètres différents
- Injecteurs de nettoyage
- Cuves de nettoyage
- Exécution poli électriquement
- Éléments de broyage dans des qualités différentes
- Nouvelle séparation des éléments de broyage (Brevet)
- KB-MILL-CONTROLL - Commande par automate semi- et entièrement automatique, contrôlée par formule

**KREIS-BASKET-MILL®**

Type	Puissance motrice (kW)	Nombre de tours (tr/min)	VOLUME du panier de broyage (litre)	VOLUME de charge (litre)
KBM 30-3,0 FU	2,2	300 - 5410	0,145	1 - 3
KBM 48-5,4 FU	4	200 - 2330	2,1	23 - 45
KBM 180-20 FU	15	100 - 1380	10	70 - 240
KBM 242-30 FU	22	90 - 1130	16	120 - 400
KBM 411-50 FU	37	70 - 920	30	200 - 800
KBM 601-75 FU	55	60 - 740	55	390 - 1350
KBM 790-100 FU	75	50 - 650	80	680 - 2000



Système de couvercle pour les cuves de diamètre différents



KREIS-BASKET-MILL® avec cuve de nettoyage



Système de couvercle étanche au vide avec trappe de remplissage et hublot





### **KREIS-DISSOLVER®**

- Puissance motrice de 2,2 - 315 kW (aussi dans la technologie des convertisseurs de fréquence innovant)
- Capacité utile jusqu'à 15.000 litres
- Disperseurs sous vide, encastrés, montés sur le dessus et aussi adaptés aux besoins du client
- Systèmes de pesage/contrôlée de dosage pour les cuves fixe et mobile

### **KREIS-BASKET-MILL®**

- Broyeur à grande vitesse pour une excellente dispersion et un broyage fin dans la production de charge
- Puissance motrice jusqu'à 132 kW
- Capacité utile jusqu'à 5000 litres
- KB-MILL-CONTROL
- Nouvelle séparation des éléments de broyage (Brevet)

### **KREIS-DISSOLVER®- BUTTERFLY**

- Approprié pour mélanger, disperser et évacuer des produits à ultra - haute viscosité et thixotropes
- Capacité utile jusqu'à 1500 litres
- Puissance motrice jusqu'à 132 kW

### **INNOVATION/BREVET**

- KD-BATCH-CONTROL® - Commande par automate semi- et entièrement automatique, contrôlés par formule
- Speed Control (Brevet)
- Double disque d'aspiration (Brevet)
- Sonde de température (Brevet)
- Raclleur de mélange (Brevet)
- Séparation des éléments de broyage (KREIS-BASKET-MILL®, Brevet)

### **ATEX/Protection antidéflagrante**

- Tous les KREIS-DISSOLVER®s et KREIS-BASKET-MILL®s selon nouvelle ATEX-directive (94/9/CE)
- Fabrication en série aussi pour zone 0 (catégorie 1)

### **Assurance de la qualité**

- Certifié selon DIN ISO 9001:2008
- Acceptation du système de l'assurance de la qualité par le PTB allemand (CE-PL 94/9/CE Annexe II)

**FABRIQUE PAR NIEMANN!  
FABRIQUE EN ALLEMAGNE!**



# 50 ANS

DE SAVOIR FAIRE ET D'EXPERIENCE



## **WILHELM NIEMANN MASCHINENFABRIK**

DISPERSIER- UND FEINMAHLTECHNIK

Nordlandstraße 16 - 49326 Melle/Allemagne - Tel.: +49(0)5428/950-0  
Fax: +49(0)5428/950-199 - info@niemann.de - www.niemann.de